

**PROGRAMME DU CAFE-THEATRE  
SCENE SUR MER  
DE JANVIER A AVRIL 2012**





## LES INFOS PRATIQUES

### **L'Association Théâtre de la Marguerite**

25, rue Sade - 06600 Antibes (Vieil Antibes)

Tél : 04 93 34 11 21

Port : 06 43 44 38 21

[theatre-marguerite@wanadoo.fr](mailto:theatre-marguerite@wanadoo.fr)

[www.theatredelamarguerite.fr](http://www.theatredelamarguerite.fr)

### **Communication / Relations partenaires**

Lisa Mathis – 06 15 14 53 10

[lisa@theatredelamarguerite.com](mailto:lisa@theatredelamarguerite.com)

### **Les tarifs**

Par spectacle : tarif 15€, tarif réduit 12€\* et tarif plus que réduit 10€\*\*

\* *séniors (65ans), étudiants, pôle emploi, adhérents théâtre, groupes (à partir de 10 pers), partenaires CE (sur présentation d'un justificatif).*

\*\* *partenaires CE(en prévente), carte lol, minimas sociaux et enfants de moins de 12 ans.*

### **Renseignements et réservations**

#### **Café-théâtre Scène sur Mer**

Place Nationale 25, rue Sade 06600 Antibes  
(Au 1<sup>er</sup> étage du Restaurant La Cascade).

Tél 04 93 34 11 21

Mail [theatre-marguerite@wanadoo.fr](mailto:theatre-marguerite@wanadoo.fr)

Site [www.theatredelamarguerite.fr](http://www.theatredelamarguerite.fr)

*Réservations sur le site, par téléphone ou par mail uniquement.*

THEATRE DE LA MARGUERITE - CAFE THEATRE

# SCENE SUR MER

04 93 34 11 21

Place Nationale (25 rue Sade) VIEIL ANTIBES (1<sup>er</sup> étage au fond du restaurant La Cascade)

04 • 05 • 06 • 07  
et 11 • 12 • 13 • 14 janvier à 20H30

**FANNY MERMET**

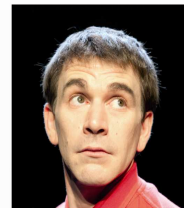
**Même les sirènes ont mal aux pieds**



14 • 15 • 16 • 17  
et 21 • 22 • 23 • 24 mars à 20H30

**MARC FRAIZE**

**Monsieur Fraize**



18 • 19 • 20 • 21  
et 25 • 26 • 27 • 28 janvier à 20H30

**PATRIK COTTET MOINE**

**Emmoh'l Nonac**



28 • 29 • 30 • 31 mars  
et 04 • 05 • 06 • 07 avril à 20H30

**ALEXANDRA JUSSIAU**

**Norma dans tous ses états**



01 • 02 • 03 • 04  
et 08 • 09 • 10 • 11 février à 20H30

**JEAN LOU DE TAPIA**

**Jean Jacques**



11 • 12 • 13 • 14  
et 18 • 19 • 20 • 21 avril à 20H30

**JEFF**

**Costards sur mesure**



15 • 16 • 17 • 18  
et 22 • 23 • 24 • 25 février à 20H30

**BENJAMIN LEBLANC**

**S'expose sur scène**



25 • 26 • 27 • 28 avril à 20H30

**SÉBASTIEN FOUILLADE**

**Henri ! téléphone maison**



**29 février au 10 mars XV FEMIN'ARTE**

29 février au 03 mars  
08 mars  
09 mars  
10 mars

Emmanuelle Fernandez Ma déclaration d'humour  
Laëtitia Macé Le venin  
H. Serres, V. Sicurani, Bonbon, Trinidad Et pendant ce temps là...  
S. Reinaldi, D. Zana, M. Glorian Le gang des 3

[theatredelamarguerite.fr](http://theatredelamarguerite.fr)  
[theatre-marguerite@wanadoo.fr](mailto:theatre-marguerite@wanadoo.fr)

*Du 04 au 14 janvier 2012  
Mercredi au samedi à 20h30*

**Fanny Mermet : The little Mermaid**  
**Même les sirènes ont mal aux pieds**



Il paraît que les sirènes sont dotées d'un talent exceptionnel. Elles séduisent les navigateurs qui, attirés par leurs charmes, perdent le sens de l'orientation, et fracassent leur bateau sur les récifs. Mais cette sirène là, c'est le public qu'elle envoûte et il vient de plus en plus nombreux se fracasser de rire sur son humour dévastateur

Sirène n.f. 1 Démon marin femelle dont les chants provoquent des naufrages...Comme moi !

2 Fig. Femme parfaite...Comme moi !

Pied n.m Extrémité de la jambe souvent méprisée ou fantasmée. Membre inexistant chez la sirène...

Pour elle impossible donc de mettre les pieds dans le plat ou de prendre son pied ! Alors là...PAS comme moi

Fanny MERMET ! Une sirène pas comme les autres, délirante, sensuelle et drôle !

Tarif 15€, tarif réduit 12€\* et tarif plus que réduit 10€\*\*

*\* séniors (65ans), étudiants, pôle emploi, adhérents théâtre, groupes (à partir de 10 pers), partenaires CE (sur présentation d'un justificatif).*

*\*\* partenaires CE(en prévente), carte lol, minimas sociaux et enfants de moins de 12 ans.*

*Du 18 au 28 janvier 2012  
Mercredi au samedi à 20h30*

**Patrik Cottet Moine**  
**EmmoH'L nonaC**

**De Michel Courtemanche et Patrik Cottet Moine**



Après avoir créé son précédent spectacle d'humour visuel au langage universel, « Mime de rien » Patrik COTTET MOINE nous présente un nouveau volet de ses créations visuelles et sonores : « emmoH'l nonaC ».

Ce nouveau show a été conçu entre Liège et Montréal avec l'aide de ses amis, maîtres d'œuvre en la matière : le québécois Michel COURTEMANCHE reconnu internationalement comme étant l'orfèvre de l'humour visuel, et Marc ANDREINI du duo Belge « Les Zindésirables » expert en gag physique de précision.

Nous voilà donc repartis dans les aventures d'un Canon d'Homme un peu à l'envers et maladroit que seul Patrik COTTET MOINE est capable d'incarner sans mots, bruitées en direct, et grâce à des performances hors du commun. Ces nouvelles histoires sans paroles aux personnages hauts en couleurs en raviront plus d'un... Cette fois-ci nous ferons la connaissance entre autres avec un indien façon cartoon, un chef cuisinier un tantinet facétieux, un papa « mère poule » un peu dépassé. Patrik Cottet Moine, le mime le plus bruyant de France !

Gageons que ce second spectacle voyagera autant que le premier qui a traversé plus de 20 pays, en est à sa 750ème représentation.

Tarif 15€, tarif réduit 12€\* et tarif plus que réduit 10€\*\*

*\* séniors (65ans), étudiants, pôle emploi, adhérents théâtre, groupes (à partir de 10 pers), partenaires CE (sur présentation d'un justificatif).*

*\*\* partenaires CE(en prévente), carte lol, minimas sociaux et enfants de moins de 12 ans.*



Du 1<sup>er</sup> au 11 février 2012  
Du mercredi au samedi à 20h30

**Jean Lou de Tapia**  
**Jean-Jacques**

**Texte : Jean Lou de Tapia - Mise en scène Chantal Farinelli**



Jean Jacques est un personnage authentique qui ne suit aucun courant, il est unique, son univers burlesque incisif et son optimisme vos transporteront dans un monde sans complaisance où rien n'est sérieux.

La vie de Jean Jacques c'est comme si la colombe de la paix se mangeait une vitre en plein vol !

La comédien a écrit et joué le spectacle Clinic et c'est avec son on man show *Jean Jacques* qu'il a remporté 12 prix en 10 festivals le conduisant à l'Olympia avec Anne Roumanoff en 2010.

Tarif 15€, tarif réduit 12€\* et tarif plus que réduit 10€\*\*

\* *séniors (65ans), étudiants, pôle emploi, adhérents théâtre, groupes (à partir de 10 pers), partenaires CE (sur présentation d'un justificatif).*

\*\* *partenaires CE(en prévente), carte lol, minimas sociaux et enfants de moins de 12 ans.*

*Du 15 au 25 février 2012  
Mercredi au samedi à 20h30*

**Benjamin Leblanc**  
**Benjamin Leblanc s'expose sur scène**

**Texte : Benjamin Leblanc Mise en scène Guillaume Meurice**



Benjamin Leblanc, jeune humoriste en équilibre entre l'absurde et le paradoxe, s'expose sur scène dans une galerie de personnages loufoques et vous invite à venir visiter son univers surréaliste.

Il établit immédiatement une complicité souriante avec le public, et durant les soixante minutes de sa prestation, interpelle chacune et chacun d'entre nous avec fraîcheur et générosité, car, pour lui, la scène n'est pas un lieu clos, le spectateur n'est pas mis à distance.

Au contraire, nous voilà, le temps d'un sketch, redevenus visiteurs d'un musée, téléspectateurs d'une émission littéraire, puis spectateurs d'un discours politique, jurés d'un télé crochet.

C'est un spectacle singulier, plein de gouaille et de truculence, ponctué de quelques touches d'humour noir, à l'originalité et à l'intelligence affirmée. Un spectacle imprégné d'une atmosphère surréaliste, qui conjugue harmonieusement rigueur de l'écriture et construction graphique dans le plus pur esprit du one man show.

Tarif 15€, tarif réduit 12€\* et tarif plus que réduit 10€\*\*

*\* séniors (65ans), étudiants, pôle emploi, adhérents théâtre, groupes (à partir de 10 pers), partenaires CE (sur présentation d'un justificatif).*

*\*\* partenaires CE(en prévente), carte lol, minimas sociaux et enfants de moins de 12 ans.*

*Du 14 au 24 mars 2012  
Mercredi au samedi à 20h30*

**Marc Fraize**  
**MONSIEUR FRAIZE**



Ou l'histoire d'un jeune homme arrivé sur scène comme un plaque de verglas en plein désert. Une sorte d'énigme qui décide de se livrer au public en toute naïveté et qui, au fil des rires, dévoile un univers ultra sensible où s'entremêlent les non dits, le doute et la cruauté du quotidien

Après plus de 800 représentations, les nombreux festivals d'humour où il rencontre un vif succès et ses passages remarquables chez Laurent Ruquier sur France 2, venez découvrir ce personnage singulier incroyablement déconcertant et terriblement drôle.

Tarif 15€, tarif réduit 12€\* et tarif plus que réduit 10€\*\*

*\* séniors (65ans), étudiants, pôle emploi, adhérents théâtre, groupes (à partir de 10 pers), partenaires CE (sur présentation d'un justificatif).*

*\*\* partenaires CE(en prévente), carte lol, minimas sociaux et enfants de moins de 12 ans.*



Du 28 mars au 07 avril 2012  
Mercredi au samedi à 20h30

**Alexandra Jussiau**  
**Norma dans tous ses états**



Norma est un personnage fantasque, joyeux mélange de Dupontel et Mary Poppins. Au pays de Norma tout est merveilleusement trash et rock'n'roll. Son regard sur la société est chiquement décalé. Autour d'elle gravite une galerie de personnages tous plus loufoques les uns que les autres. Si vous avez aimé « Martine à la plage, à la montagne... », vous aimerez « Norma chez les punks, Norma à Los Angeles, Norma à la maison de retraite »

Tarif 15€, tarif réduit 12€\* et tarif plus que réduit 10€\*\*

\* *séniors (65ans), étudiants, pôle emploi, adhérents théâtre, groupes (à partir de 10 pers), partenaires CE (sur présentation d'un justificatif).*

\*\* *partenaires CE(en prévente), carte lol, minimas sociaux et enfants de moins de 12 ans.*

Du 11 au 21 avril 2012  
Mercredi au samedi à 20h30

**Jeff Didelot**  
**Costards sur mesure**



D'une plume vitriolée à souhait, Jeff pique, repique et surpique là où ça fait mal...  
C'est avec l'habileté d'un grand couturier qu'il prend plaisir à tailler des costards « sur mesure » à tous ceux qui, selon lui, le méritent..  
People, politiques, hommes, femmes, jeunes, vieux, voisins...  
Rien ni personne n'échappe à ses coups de ciseaux acérés...  
Un défilé de portraits délicieusement corrosif dont personne ne sortira indemne...  
Spectacle 100% coton d'une méchanceté pas vraiment gratuite...vus que les places sont payantes !

Tarif 15€, tarif réduit 12€\* et tarif plus que réduit 10€\*\*

\* *séniors (65ans), étudiants, pôle emploi, adhérents théâtre, groupes (à partir de 10 pers), partenaires CE (sur présentation d'un justificatif).*

\*\* *partenaires CE(en prévente), carte lol, minimas sociaux et enfants de moins de 12 ans.*

*Du 25 au 28 avril*  
*Mercredi au samedi à 20h30*

**Sébastien Fouillade**  
**Henri! Téléphone maison...**

Mise en scène Trinidad  
créations musicales Sébastien Fouillade et Vincent Lamoure



Henri, trentenaire bien dans son temps, vient d'être élu casque d'or de l'année; il est le meilleur télévendeur de chez Vertélécom. Il a une magnifique épouse, un ordinateur, un égo, une console de jeux, des potes, une boîte à outils, une mère fan de son fils et surtout le dernier Youphone!!

Dans une société de télécommunication où nous sommes tous reliés les uns aux autres que communiquons-nous vraiment?

« Aujourd'hui, en 24h, un homme reçoit plus d'informations qu'il n'en recevait pendant toute sa vie en 1900 ».

Tarif 15€, tarif réduit 12€\* et tarif plus que réduit 10€\*\*

*\* séniors (65ans), étudiants, pôle emploi, adhérents théâtre, groupes (à partir de 10 pers), partenaires CE (sur présentation d'un justificatif).*

*\*\* partenaires CE(en prévente), carte lol, minimas sociaux et enfants de moins de 12 ans.*

## LES STAGES POUR ENFANTS

Renseignements et inscriptions :

Par téléphone : 04 93 34 11 21 ou par mail : [theatremarguerite@wanadoo.fr](mailto:theatremarguerite@wanadoo.fr)

### STAGE D'HIVER

**27 février au 02 mars 2012 de 10h à 12h**

**05 mars au 09 mars 2012 de 10h à 12h**

Travail autour des comptines de Carnaval et réalisation d'accessoires, de décors etc.

Tarif du stage : 60€ ou 15€ la séance



**Théâtre et Petites Mains**  
Enfants de 7 à 10 ans

Du 27 février au 2 mars 2012  
Du 5 mars au 9 mars 2012  
de 10h à 12h

**Comptines de Carnaval**  
**Réalisations accessoires décors**

Sur inscription par téléphone au 04 93 34 11 21

Café Théâtre Scène sur mer  
Place Nationale (25 rue Sadel) 1er étage au fond du restaurant La Cascade  
Vieil Antibes  
[www.theatredelamarguerite.com](http://www.theatredelamarguerite.com)

### STAGE DE PAQUES

**23 au 27 avril 2012 de 10h à 12h**

**30 avril au 04 mai 2012 de 10h à 12h**

Travail autour des comptines de Pâques et réalisation d'accessoires, de décors etc.

Tarif du stage : 60€ ou 15€ la séance



**ATELIER Théâtre**  
et petites mains

de 7 à 10 ans

du 23 au 27 avril 2012  
du 30 avril au 4 mai 2012 de 10h à 12h

**Comptines, réalisation accessoires décors**

Sur inscription par téléphone au 04 93 34 11 21

Café Théâtre Scène sur mer  
Place Nationale (25 rue Sadel) 1er étage au fond du restaurant La Cascade  
Vieil Antibes  
[www.theatredelamarguerite.com](http://www.theatredelamarguerite.com)

## LES PARTENAIRES

Nous tenons à remercier les partenaires du café-théâtre Scène-sur-Mer, merci !

